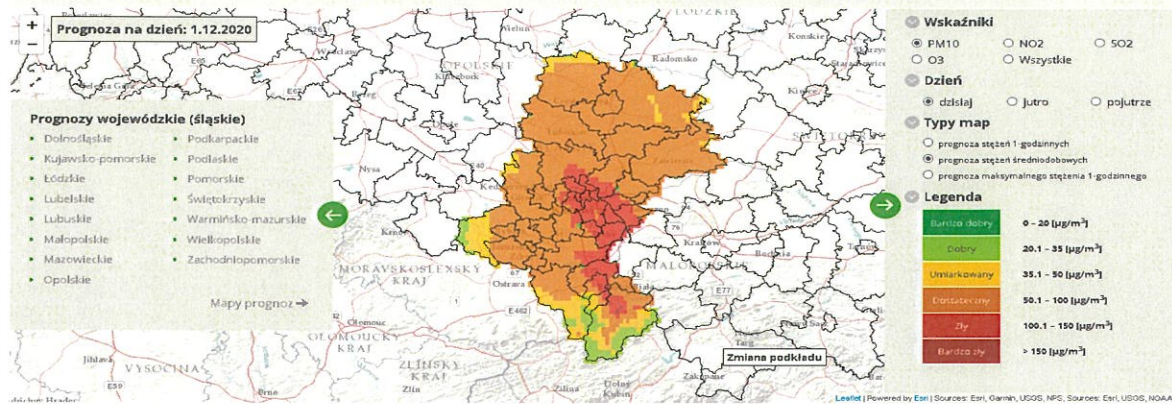


WOJEWÓDZTWO ŚLĄSKIE

POZIOM 2**Powiadomienie o ryzyku wystąpienia przekroczenia poziomu informowania dla pyłu zawieszonego PM10 w powietrzu**

INFORMACJE O RYZYKU PRZEKROCZENIA POZIOMU INFORMOWANIA	
Zagrożenie	Ryzyko wystąpienia przekroczenia poziomu informowania ($100 \mu\text{g}/\text{m}^3$) dla pyłu zawieszonego PM10 w powietrzu.
Data wystąpienia	01.12.2020 r. godz. 9.00
Przewidywany czas trwania ryzyka	Od godz. 9.00 dnia 01.12.2020 r. do godz. 24.00 dnia 02.12.2020 r.
Przyczyny	Warunki meteorologiczne utrudniające rozprzestrzenianie się zanieczyszczeń w sytuacji wzmożonej emisji z sektora bytowo-komunalnego.
Prognozowana jakość powietrza	
Prognoza na dzień 01.12.2020 r. i na dzień 02.12.2020 r. dla stężeń średniodobowych pyłu PM10, przygotowana na podstawie prognozy zanieczyszczenia powietrza, wykonywanej przez Instytut Ochrony Środowiska - Państwowy Instytut Badawczy (IOŚ-PIB) dostępnej na portalu „Jakość powietrza” GIOŚ pod adresem http://powietrze.gios.gov.pl/pjp/airPollution	
<p>Dzień 01.12.2020 r. Na podstawie prognozy jakości powietrza na stacjach monitoringu na poniższych obszarach, ze względu na pył zawieszony PM10, jakość powietrza szczególnie w godzinach wieczornych, nocnych i porannych będzie zła.</p> <p>Obszar ryzyka wystąpienia przekroczenia poziomu informowania dla pyłu PM10 Prognozowane na dzień 01.12.2020 r. przekroczenie poziomu informowania dla pyłu PM10 obejmuje: Katowice, Chorzów, Mysłowice, Siemianowice Śląskie, Sosnowiec, Jaworzno, Zabrze, Bytom, Piekary Śląskie, Ruda Śląska, Świętochłowice, Tychy, powiat bieruńsko-lędziński, pszczyński, bielski (gminy: Bestwina, Czechowice-Dziedzice, Jasienica, Wilamowice), powiat żywiecki, bielski (gminy: Buczkowice, Szczyrk, Wilkowice), cieszyński.</p> <p>Ludność narażona na ryzyko wystąpienia przekroczenia poziomu informowania dla pyłu PM10 Ludność zamieszkująca obszar, na którym w dniu 01.12.2020 r. istnieje ryzyko przekroczenia poziomu informowania dla pyłu PM10: <i>ok. 1 970 000.</i></p>	



Dzień 02.12.2020 r.

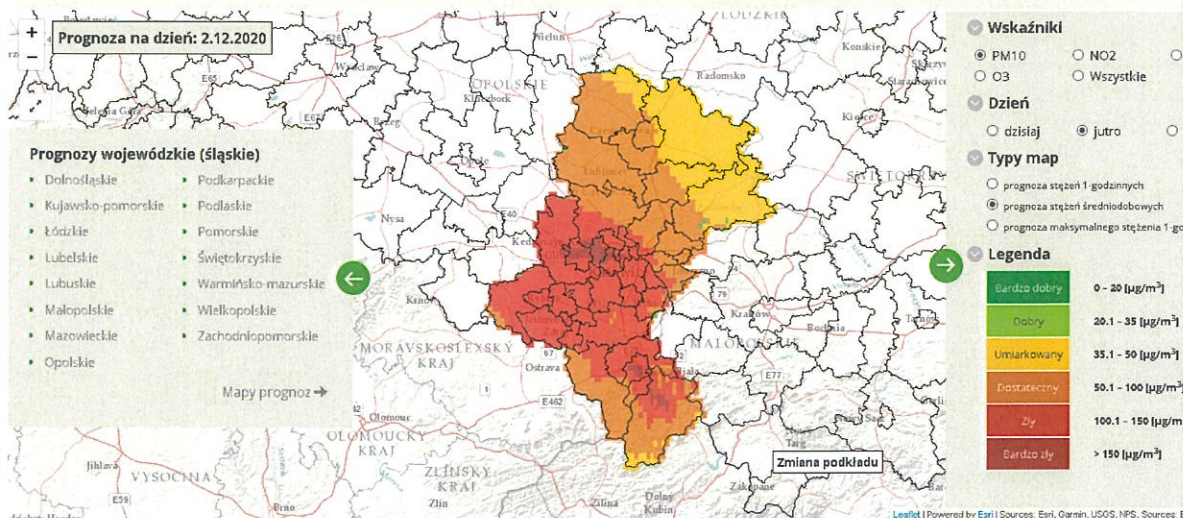
Na podstawie prognozy jakości powietrza na stacjach monitoringu na poniższych obszarach, ze względu na pył zawieszony PM10, jakość powietrza szczególnie w godzinach wieczornych, nocnych i porannych będzie **zła**.

Obszar ryzyka wystąpienia przekroczenia poziomu informowania dla pyłu PM10

Prognozowane na dzień 02.12.2020 r. przekroczenie poziomu informowania dla pyłu PM10 obejmuje: Gliwice, Katowice, Chorzów, Mysłowice, Siemianowice Śląskie, Zabrze, Bytom, Piekary Śląska, Ruda Śląska, Świętochłowice, Rybnik, Żory, Jastrzębie-Zdrój, powiaty: gliwicki, tarnogórski, rybnicki, mikołowski, pszczyński, bielski (gminy: Bestwina, Czechowice-Dziedzice, Jasienica, Wilamowice), raciborski, wodzisławski, Bielsko-Biała, powiat bielski (gminy: Jaworze, Kozy, Porąbka), żywiecki, bielski (gminy: Buczkowice, Szczyrk, Wilkowice), cieszyński.

Ludność narażona na ryzyko wystąpienia przekroczenia poziomu informowania dla pyłu PM10

Ludność zamieszkująca obszar, na którym w dniu 02.12.2020 r. istnieje ryzyko przekroczenia poziomu informowania dla pyłu PM10: ok. 2 723 000



INFORMACJE O ZAGROŻENIU

<p>Wrażliwe grupy ludności</p>	<ul style="list-style-type: none"> osoby cierpiące z powodu przewlekłych chorób sercowo-naczyniowych (zwłaszcza niewydolność serca, choroba wieńcowa), osoby cierpiące z powodu przewlekłych chorób układu oddechowego (np. astma, przewlekła obturacyjna choroba płuc), osoby starsze, kobiety w ciąży oraz dzieci, osoby z rozpoznaną chorobą nowotworową oraz ozdrowieńcy.
<p>Możliwe negatywne skutki dla zdrowia</p>	<p>Osoby cierpiące z powodu chorób serca mogą odczuwać pogorszenie samopoczucia np. uczucie bólu w klatce piersiowej, brak tchu, znużenie.</p> <p>Osoby cierpiące z powodu przewlekłych chorób układu oddechowego mogą odczuwać przejściowe nasilenie dolegliwości, w tym kaszel, dyskomfort w klatce piersiowej, nasilenie się objawów ataków astmy.</p> <p>Podobne objawy mogą wystąpić również u osób zdrowych. W okresach wysokich stężeń pyłu zawieszonego w powietrzu zwiększa się ryzyko infekcji dróg oddechowych.</p>
<p>Zalecane środki ostrożności</p>	<p><u>Ogół ludności:</u></p> <ul style="list-style-type: none"> - rozważ ograniczenie intensywnego wysiłku fizycznego na zewnątrz jeśli odczuwasz pieczenie w oczach, kaszel lub ból gardła, - ogranicz wietrzenie pomieszczeń, - unikaj działań zwiększających zanieczyszczenie powietrza, np. palenia w kominku. <p><u>Wrażliwe grupy ludności:</u></p> <ul style="list-style-type: none"> - ogranicz intensywny wysiłek fizyczny na zewnątrz, - nie zapominaj o normalnie przyjmowanych lekach, - osoby z astmą mogą częściej odczuwać objawy (duszność,

	<p>kaszel, świsty) i potrzebować swoich leków częściej niż normalnie,</p> <ul style="list-style-type: none"> - ogranicz wietrzenie pomieszczeń, - unikaj działań zwiększających zanieczyszczenie powietrza, np. palenia w kominku. <p>W przypadku nasilenia objawów chorobowych zalecana jest konsultacja z lekarzem.</p> <p><u>Zaleca się również:</u></p> <ul style="list-style-type: none"> - zwiększenie nadzoru nad osobami przewlekle chorymi, w tym niepełnosprawnymi, - prowadzenie szerokiej edukacji adresowanej przede wszystkim do uczniów szkół podstawowych, średnich oraz ich prawnych opiekunów, dotyczącej problemu zanieczyszczonego powietrza oraz możliwych zachowań i czynności zmniejszających ryzyko narażenia na wysokie stężenia zanieczyszczeń w tym pyłu zawieszony, - bieżące śledzenie informacji o zanieczyszczeniu powietrza http://powietrze.gios.gov.pl/pjp/current http://powietrze.katowice.wios.gov.pl/
--	--

DZIAŁANIA ZMIERZAJĄCE DO OGRANICZENIA PRZEKROCZEŃ	
Zakres działań krótkoterminowych	<ul style="list-style-type: none"> • Działania określone przez Zarząd Województwa w planach działań krótkoterminowych

INFORMACJE ORGANIZACYJNE	
Data wydania	<i>01.12.2020 r. godz. 9.00</i>
Podstawa prawna	<ul style="list-style-type: none"> • Ustawa z dnia 27 kwietnia 2001 r. Prawo ochrony środowiska (Dz. U. z 2020 r. poz. 1219 z późn. zm.) • rozporządzenie Ministra Środowiska z dnia 8 października 2019 r. zmieniające rozporządzenie w sprawie poziomów niektórych substancji w powietrzu (Dz. U. poz. 1931)
Źródła danych	<ul style="list-style-type: none"> • Państwowy Monitoring Środowiska – dane z systemu monitoringu jakości powietrza Głównego Inspektoratu Ochrony Środowiska • Instytut Ochrony Środowiska – Państwowy Instytut Badawczy (IOŚ-PIB) w Warszawie - prognoza jakości powietrza
Opracowanie	Departament Monitoringu Środowiska Głównego Inspektoratu Ochrony Środowiska RWMŚ w Katowicach
Publikacja	http://powietrze.gios.gov.pl/pjp/rwms/12/news/0 http://www.katowice.wios.gov.pl/index.php?tekst=jakosc/i

Wzór powiadomienia do systemu RSO

Tytuł	Uwaga!
Skrót	W dniu 01.12.2020 r. na części obszaru śląskiego istnieje ryzyko wystąpienia przekroczenia poziomu informowania dla pyłu zawieszony PM10 (100 µg/m ³).

Treść całego powiadomienia	Prognozowane na dzień 01.12.2020 r. przekroczenie poziomu informowania dla pyłu zawieszonego PM10 obejmuje: Katowice, Chorzów, Mysłowice, Siemianowice Śląskie, Sosnowiec, Jaworzno, Zabrze, Bytom, Piekary Śląskie, Ruda Śląska, Świętochłowice, Tychy, powiat bieruńsko-lędziński, pszczyński, bielski (gminy: Bestwina, Czechowice-Dziedzice, Jasienica, Wilamowice), powiat żywiecki, bielski (gminy: Buczkowice, Szczyrk, Wilkowice), cieszyński.
-----------------------------------	--

Tytuł	Uwaga!
Skrót	W dniu 02.12.2020 r. na części obszaru śląskiego istnieje ryzyko wystąpienia przekroczenia poziomu informowania dla pyłu zawieszonego PM10 (100 µg/m ³).
Treść całego powiadomienia	Prognozowane na dzień 02.12.2020 r. przekroczenie poziomu informowania dla pyłu zawieszonego PM10 obejmuje: Gliwice, Katowice, Chorzów, Mysłowice, Siemianowice Śląskie, Zabrze, Bytom, Piekary Śląska, Ruda Śląska, Świętochłowice, Rybnik, Żory, Jastrzębie-Zdrój, powiaty: gliwicki, tarnogórski, rybnicki, mikołowski, pszczyński, bielski (gminy: Bestwina, Czechowice-Dziedzice, Jasienica, Wilamowice), raciborski, wodzisławski, Bielsko-Biała, powiat bielski (gminy: Jaworze, Kozy, Porąbka), żywiecki, bielski (gminy: Buczkowice, Szczyrk, Wilkowice), cieszyński

Wz.

Regionalny Wydział Monitoringu Środowiska
w Katowicach
Główny Specjalista
Anna Szumowska
Anna Szumowska