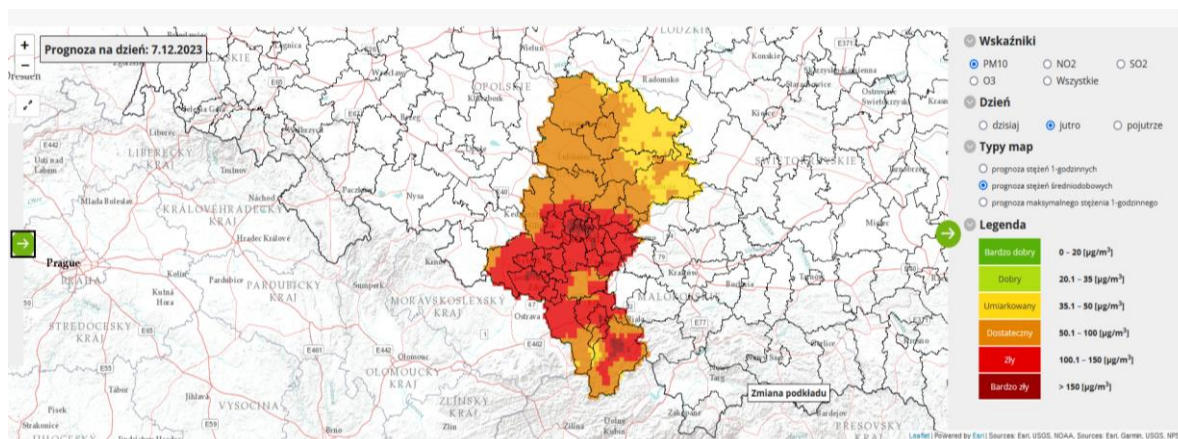


WOJEWÓDZTWO ŚLĄSKIE

POZIOM 2

Powiadomienie o ryzyku wystąpienia przekroczenia poziomu informowania dla pyłu zawieszonego PM10 w powietrzu

INFORMACJE O RYZYKU PRZEKROCZENIA POZIOMU INFORMOWANIA	
Zagrożenie	Ryzyko wystąpienia przekroczenia poziomu informowania ($100 \mu\text{g}/\text{m}^3$) dla pyłu zawieszonego PM10 w powietrzu.
Data wystąpienia	07.12.2023 r.
Przewidywany czas trwania ryzyka	Od godz. 01.00 dnia 07.12.2023 r. do godz. 24.00 dnia 07.12.2023 r.
Przyczyny	Warunki meteorologiczne utrudniające rozprzestrzenianie się zanieczyszczeń w sytuacji wzmożonej emisji z sektora bytowo-komunalnego.
<p>Dzień 07.12.2023 r. Na podstawie wyników pomiarów jakości powietrza oraz prognoz meteorologicznych, na poniższym obszarze, ze względu na pył zawieszony PM10, prognozowana jest zła jakość powietrza, szczególnie w godzinach porannych, wieczornych i nocnych.</p> <p>Obszar ryzyka wystąpienia przekroczenia poziomu informowania dla pyłu PM10: Prognozowane na dzień 07.12.2023 r. przekroczenia poziomu informowania dla pyłu PM10 obejmują: : powiat miasto Gliwice, powiat gliwicki, powiat tarnogórski, powiat miasto Zabrze, powiat miasto Bytom, powiat miasto Piekary Śląskie, powiat miasto Ruda Śląska, powiat miasto Świętochłowice, powiat miasto Katowice, powiat miasto Chorzów, powiat miasto Mysłowice, powiat miasto Siemianowice Śląskie, powiat miasto Sosnowiec, powiat miasto Jaworzno, powiat miasto Dąbrowa Górnicza, powiat będziński, powiat miasto Tychy, powiat bieruńsko-lędziński, powiat raciborski, powiat miasto Rybnik, powiat miasto Żory, powiat miasto Jastrzębie-Zdrój, powiat rybnicki, powiat mikołowski, powiat wodzisławski, powiat pszczyński, powiat bielski, powiat miasto Bielsko-Biała, powiat cieszyński, powiat żywiecki.</p> <p>Ludność narażona na ryzyko wystąpienia przekroczenia poziomu informowania dla pyłu PM10: Ludność zamieszkująca obszar, na którym w dniu 07.12.2023 r. istnieje ryzyko przekroczenia poziomu informowania dla pyłu zawieszonego PM10 wynosi: 3 793 097 osoby.</p>	



INFORMACJE O ZAGROŻENIU	
Wrażliwe grupy ludności	<ul style="list-style-type: none"> osoby cierpiące z powodu przewlekłych chorób sercowo-naczyniowych (zwłaszcza niewydolność serca, choroba wieńcowa), osoby cierpiące z powodu przewlekłych chorób układu oddechowego (np. astma, przewlekła obturacyjna choroba płuc), osoby starsze, kobiety w ciąży oraz dzieci, osoby z rozpoznaną chorobą nowotworową oraz ozdrowieńcy.
Możliwe negatywne skutki dla zdrowia	<p>Osoby cierpiące z powodu chorób serca mogą odczuwać pogorszenie samopoczucia np. uczucie bólu w klatce piersiowej, brak tchu, zmęczenie.</p> <p>Osoby cierpiące z powodu przewlekłych chorób układu oddechowego mogą odczuwać przejściowe nasilenie dolegliwości, w tym kaszel, dyskomfort w klatce piersiowej, nasilenie się objawów ataków astmy.</p> <p>Podobne objawy mogą wystąpić również u osób zdrowych. W okresach wysokich stężeń pyłu zawieszonego w powietrzu zwiększa się ryzyko infekcji dróg oddechowych.</p>
Zalecane środki ostrożności	<p><u>Ogół ludności:</u></p> <ul style="list-style-type: none"> rozważ ograniczenie intensywnego wysiłku fizycznego na zewnątrz jeśli odczuwasz pieczenie w oczach, kaszel lub ból gardła, ogranicz wietrzenie pomieszczeń, unikaj działań zwiększających zanieczyszczenie powietrza, np. palenia w kominku. <p><u>Wrażliwe grupy ludności:</u></p> <ul style="list-style-type: none"> ogranicz intensywny wysiłek fizyczny na zewnątrz, nie zapominaj o normalnie przyjmowanych lekach, osoby z astmą mogą częściej odczuwać objawy (duszność, kaszel, świsty) i potrzebować swoich leków częściej niż normalnie, ogranicz wietrzenie pomieszczeń, unikaj działań zwiększających zanieczyszczenie powietrza, np. palenia w kominku. <p>W przypadku nasilenia objawów chorobowych zalecana jest konsultacja z lekarzem.</p> <p><u>Zaleca się również:</u></p> <ul style="list-style-type: none"> zwiększenie nadzoru nad osobami przewlekle chorymi, w tym niepełnosprawnymi, prowadzenie szerokiej edukacji adresowanej przede wszystkim do uczniów szkół podstawowych, średnich oraz ich prawnych opiekunów, dotyczącej problemu zanieczyszczonego powietrza oraz możliwych zachowań i czynności zmniejszających ryzyko narażenia na wysokie stężenia zanieczyszczeń w tym pyłu zawieszonego, bieżące śledzenie informacji o zanieczyszczeniu powietrza https://powietrze.gios.gov.pl/pjp/current

DZIAŁANIA ZMIERZAJĄCE DO OGRANICZENIA PRZEKROCZEŃ	
Zakres działań krótkoterminowych	<ul style="list-style-type: none"> Działania określone przez Zarząd Województwa w planach działań krótkoterminowych
INFORMACJE ORGANIZACYJNE	

Data wydania	06.12.2023 r. godz. 09.00
Podstawa prawna	<ul style="list-style-type: none"> ustawa z dnia 27 kwietnia 2001 r. Prawo ochrony środowiska (t.j. Dz. U. z 2022 r. poz. 2556 z późn. zm.), rozporządzenie Ministra Środowiska z dnia 24 sierpnia 2012 r. w sprawie poziomów niektórych substancji w powietrzu (t.j. Dz. U. 2021 r. poz. 845)
Źródła danych	<ul style="list-style-type: none"> Państwowy Monitoring Środowiska – dane z systemu monitoringu jakości powietrza Głównego Inspektoratu Ochrony Środowiska Instytut Ochrony Środowiska – Państwowy Instytut Badawczy (IOS-PIB) w Warszawie - prognoza jakości powietrza
Opracowanie	Departament Monitoringu Środowiska Głównego Inspektoratu Ochrony Środowiska RWMS w Katowicach
Publikacja	https://powietrze.gios.gov.pl/pjp/rwms/12/overruns/0

Wzór powiadomienia do systemu RSO

Tytuł	„UWAGA! Ryzyko przekroczenia PM10”
Skrót	W dniu 07.12.2023 r. na części obszaru woj. śląskiego istnieje ryzyko wystąpienia przekroczenia poziomu informowania dla pyłu zawieszonego PM10 (100 µg/m ³).
Treść całego powiadomienia	Prognozowane na dzień 07.12.2023 r. przekroczenia poziomu informowania dla pyłu zawieszonego PM10 obejmują: powiat miasto Gliwice, powiat gliwicki, powiat tarnogórski, powiat miasto Zabrze, powiat miasto Bytom, powiat miasto Piekary Śląskie, powiat miasto Ruda Śląska, powiat miasto Świętochłowice, powiat miasto Katowice, powiat miasto Chorzów, powiat miasto Mysłowice, powiat miasto Siemianowice Śląskie, powiat miasto Sosnowiec, powiat miasto Jaworzno, powiat miasto Dąbrowa Górnicza, powiat będziński, powiat miasto Tychy, powiat bieruńsko-lędziński, powiat raciborski, powiat miasto Rybnik, powiat miasto Żory, powiat miasto Jastrzębie-Zdrój, powiat rybnicki, powiat mikołowski, powiat wodzisławski, powiat pszczyński, powiat bielski, powiat miasto Bielsko-Biała, powiat cieszyński, powiat żywiecki.

**Departament Monitoringu Środowiska
Głównego Inspektoratu Ochrony
Środowiska**

**Andrzej Szczygieł
Naczelnik Regionalnego Wydziału
Monitoringu Środowiska w Katowicach**